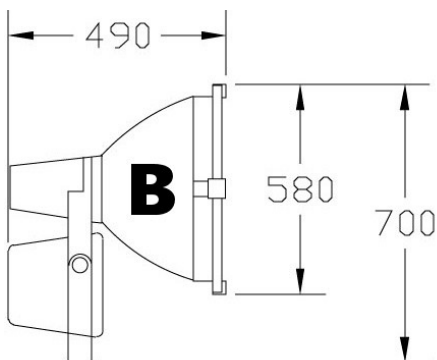
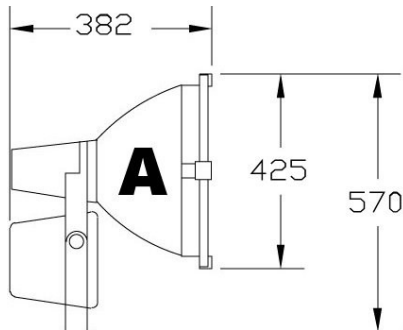




Inductieverlichting SPOT

TYPE: IN-SP-01



Elektrische gegevens:

Werkspanning: 165 ~ 265V AC/DC

Ingangsfrequentie: 0 ~ 50 ~ 60Hz

Pf: >0,9996

Opgenomen vermogen: 100,120,150,200,300 Watt

Systeem: elektrodevrije inductieve aansturing 230KHz

Werktemperatuur: -40°C ~ +80°C

Certificaten: TUV-CE, RoHS (HACCP optioneel)

Branduren: >100.000

Optische gegevens:

Lichtkleur: warm wit, wit, lichtwit, daglicht

Kleur temperatuur: 3000K, 4100K, 5000K, 6500K

RA-waarde: (CRI)>92 ~ 94 (3000 ~ 6500K)

Reflector: aluminium, reflectie >95%

Mechanische gegevens:

Behuizing: aluminium

Bescherming: gehard glas

Circulaire glazen buis met inductie-spoelen Koper/ferriet

Afmeting armatuur: 80 ~ 150W Afbeelding A

Afmeting armatuur: 200 ~ 300W Afbeelding B

Gewicht: ongeveer 5,03 ~ 9,5Kg (afhankelijk van vermogen)

Vermogen (Watt)	Effectieve lichtstroom
80	9600 - 11.000
100	14.000 - 15.000
120	15.500 - 22.000
150	22.300 - 23.000
200	28.000 - 30.000
250	37.000 - 38.000
300	44.500 - 46.000

HRLS BV, Kozakkenweg, 3881 MG, Putten
Kantoor: Zwaluwstraat 123, 3853 CC, Ermelo
Telefoon: 0341-798566 • info@goedwerklicht.nl
www.goedwerklicht.nl